

## **Socha „Kristus Vítězný“**

Posouzení stavu díla - restaurátorský záměr



Akad. mal. Hana Vítová

2016

## **I. Lokalizace památky**

Kraj: Pardubický

Okres: Svitavy

Obec: Polička

Původní umístění: Kostel sv. Jiří v Pomezí u Poličky

Současné umístění: Kostel sv. Jakuba v Poličce, empora - levý depozitář

## **II. Údaje o památce**

Dílo: Socha Kristus Vítězný

Rejstříkové číslo v ÚSKP: Není evidován v ÚSKP

Autor: Neznámý

Datace:

Rozměry: 59 (61,5 s korouhví) x 24 (35 s korouhví) x 11 cm

Technika: Zlacená a stříbřená dřevořezba

Restaurátorský zásah: Nerestaurováno

## **III. Údaje o akci**

Vlastník: Římskokatolická farnost - děkanství Polička

Investor: Římskokatolická farnost- děkanství Polička

Restaurátor: Akad.mal. Hana Vítová, Pernštýnská 46,530 02 Pardubice, Povolení MKČR čj. 5749/91

Památkový dohled: NPÚÚOP Pardubice, Mgr. Veronika Cinková

Odborné vyjádření: NPÚ ÚOP Pardubice

Rozhodnutí: Bezpředmětné (památka není evidována v ÚSKP)

Termín ukončení akce: Únor 2016

## **IV. Cíl**

Cílem vizuálního průzkumu je posoudit stav díla, o kterém se uvažuje jako o exponátu v připravované expozici na empoře v kostele sv. Jakuba v Poličce.

## **V. Popis památky**

Štíhlá figura se zdviženou žehnající pravicí, s mírně nakročenou pravou nohou, s pohledem upřeným k nebesům drží ve své levé ruce korouhev. Figura je oděna pouze ve zlatou draperii, zakrývající klín, jejíž jeden cíp má Kristus přehozen přes rameno, další cíp spadá na zadní straně sochy až k terénnímu podstavci. Mírně zvlněné kadeře spadají na ramena.

## **VI. Stav památky**

V korpusu se vyskytují výletové otvory po červotoči. Povrch sochy kryje vrstva prachu a jiných nečistot. Lokálně se objevují kapky vosku (temeno hlavy, ramena). Zlacená povrchová úprava je místy uvolněná, na několika místech oddělená i s podkladem. Polychromie je intaktní bez velkých destrukcí. Místy lze pozorovat drobné oděrky.

## **VII. Zjištění na základě vizuálního průzkumu**

Povrchová úprava je nanесena ze všech stran. Socha je plná. Současná povrchová úprava, provedená na bílém olejovém podkladu, je druhotná. Zlacení je provedeno přes defekty. V místech defektů lze pozorovat starší vrstvu polychromie ušlechtlejší a pestřejší barevnosti. Dochovaná polychromie je kompaktní bez výrazných prasklin. Korouhev je dřevěná, zlatená, stejně jako prapor.

## **VIII. Restaurátorský záměr**

Koncepce restaurátorského zásahu bude stanovena na základě restaurátorského sondážního stratigrafického průzkumu, zaměřeného na existenci starších polychromovaných vrstev a stav jejich dochování.

## **IX. Navrhovaný postup restaurátorských prací na dřevořezbě**

Upevnění uvolněných vrstev.

Mechanické očištění.

Doplňující průzkum barevných vrstev.

Insekticidní a fungicidní ošetření.

Čištění suchou cestou.

Lokální petrifikace dřeva.

Chemické čištění, případné odstranění nežádoucích druhotných vrstev.

Výprava hloubkových defektů, plastická retuš, tmelení, křídování, broušení.

Barevná retuš rušivých partií ve shodě s dochovaným okolím.

Závěrečná konzervace.

Restaurátorská zpráva s fotodokumentací, 3 paré + elektronická verze.

## **X. Doporučené materiály**

Testované, obecně používané, osvědčené materiály v restaurátorské praxi.

Upevňování: Vodní disperze na bázi akrylátů, derivátů celulózy, želatina

Čištění: houby na polyuretanové bázi, mikroporézní houby, vlhčené destilovanou vodou, případně organická rozpouštědla

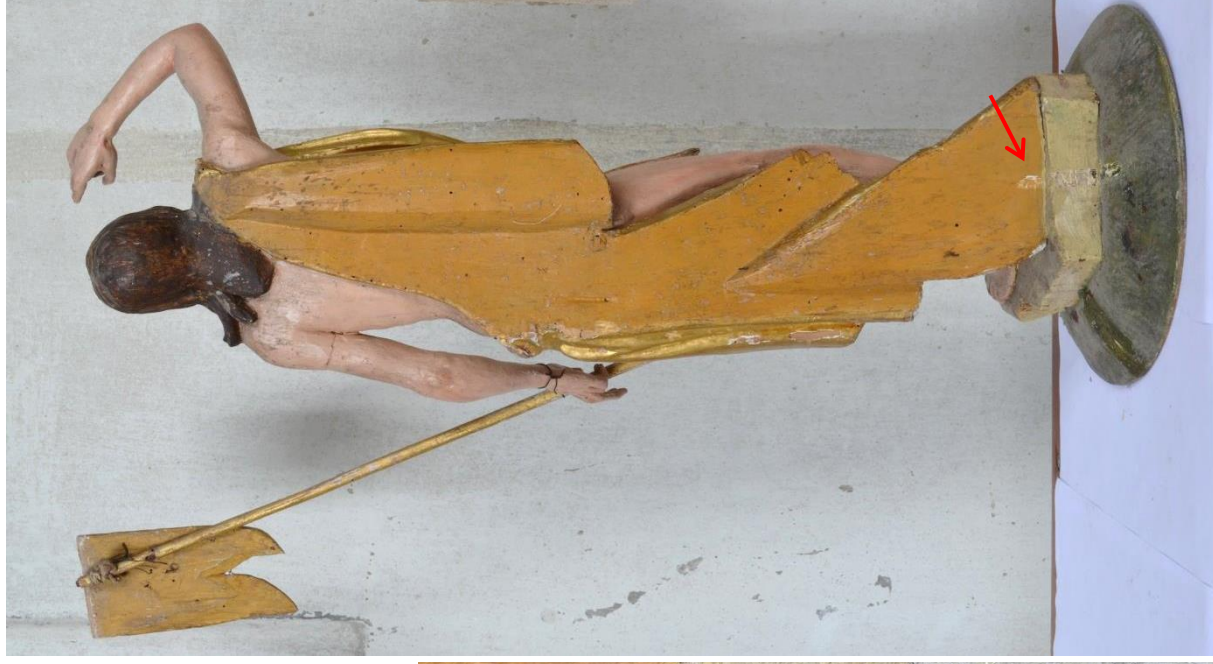
Petrifikace: Přírodní pryskyřice nebo syntetické pryskyřice, rozpuštěné v organických rozpouštědlech

Retuš: Vodou ředitelné kvalitní světlostálé barvy

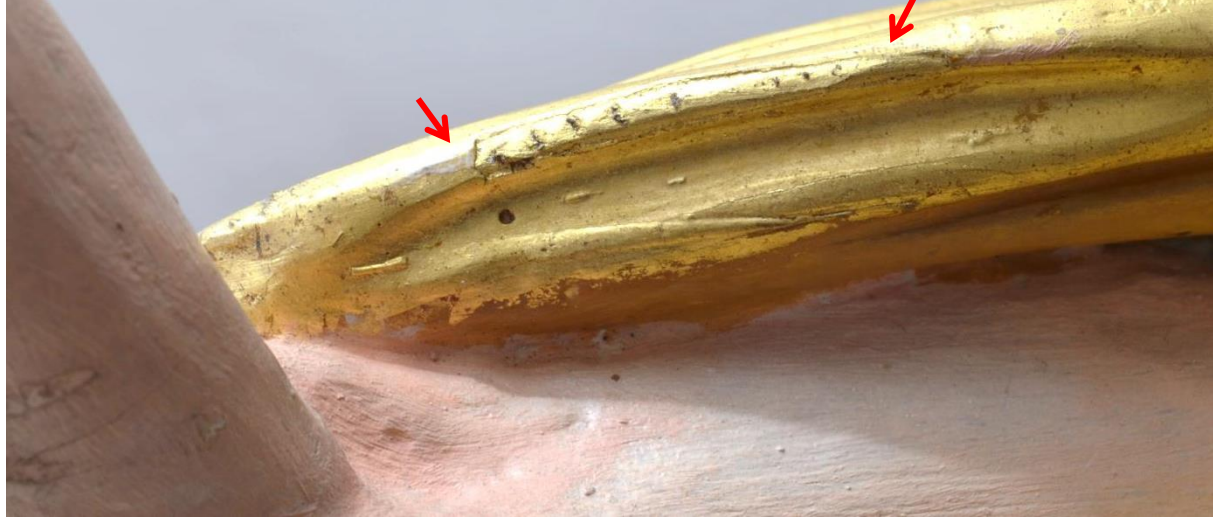
Závěrečná konzervace: Damarový lak s přísadou běleného včelího vosku

Socha Kristus Vítězný

Pod současnou barevnou úpravou,  
na soklu a zádech  
se vyskytuje starší barevná vrstva

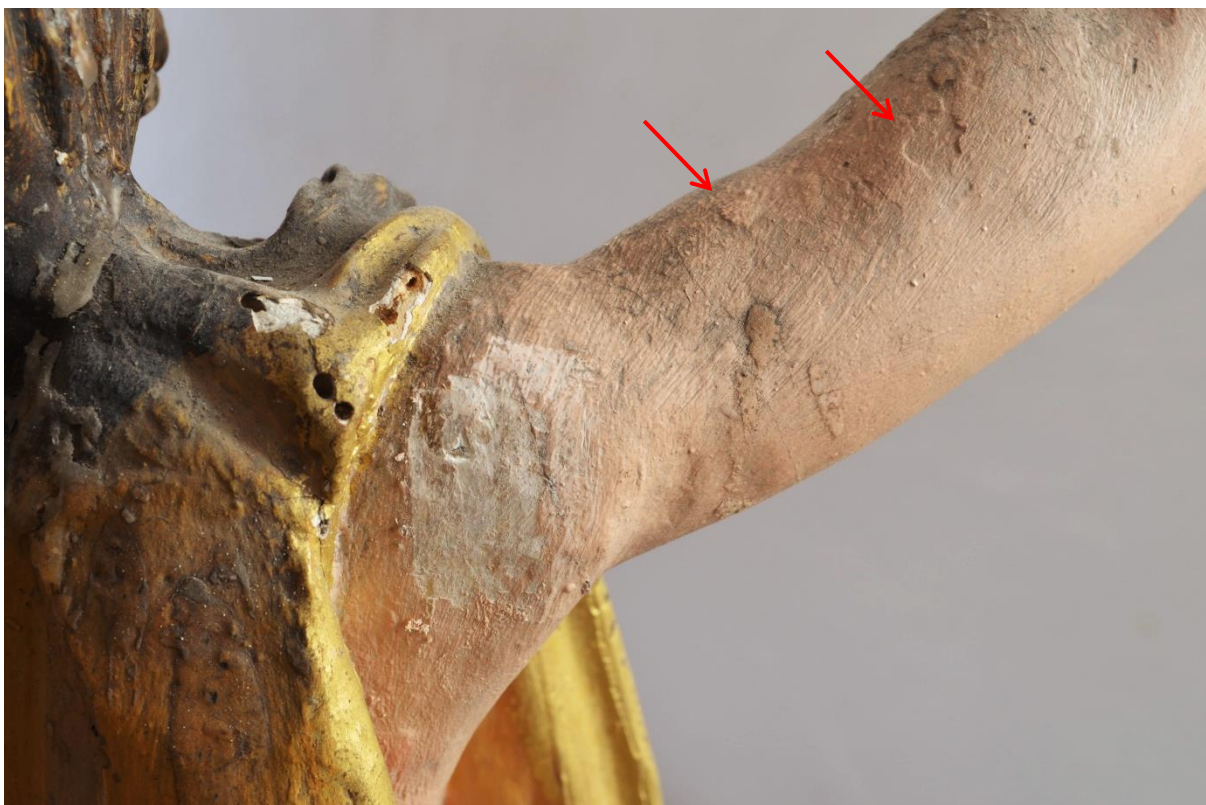




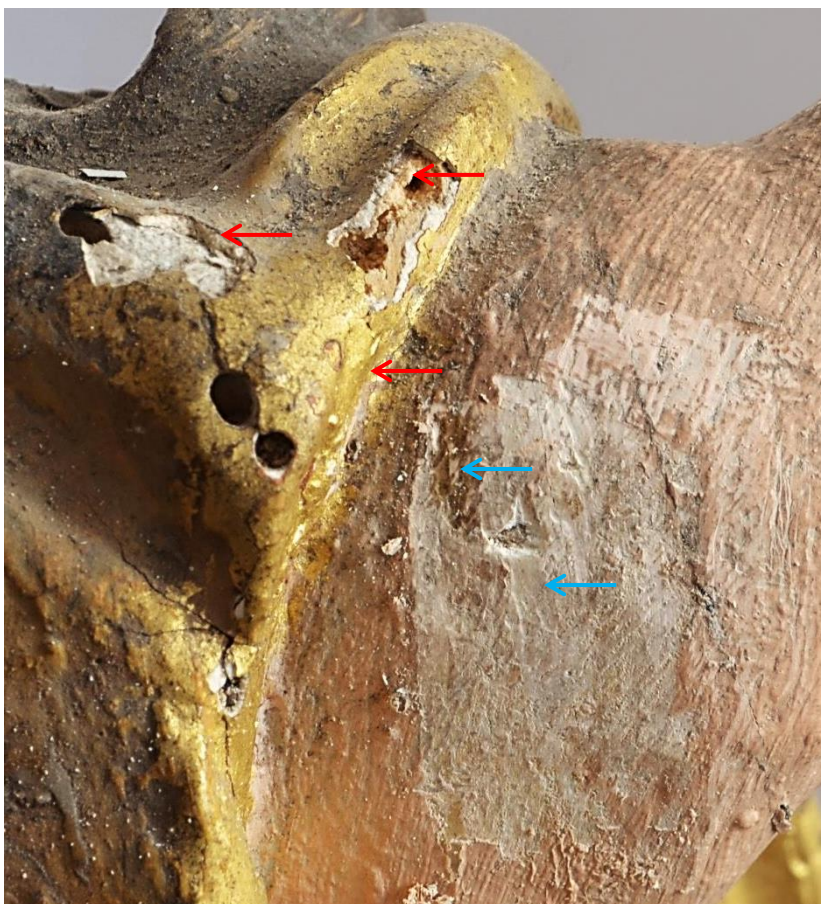


Socha Kristus Vítězný. Draperie je druhotně přeplátovaná zlatem. Plátkové zlato je položeno přes defekty





Současná tělová vrstva zalévá starší defekty.



Dřevo

Jediná vrstva bílého  
podkladu

Současné zlacení

Dřevo

Bílý podklad